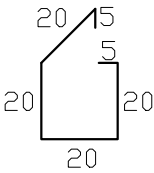
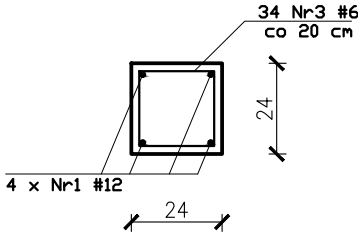


SKALA 1:20

Trzpień T-1.1 – 24x24 cm

- ilość 1
- zbrojenie główne: 4Ø12
- strzemiona: Ø6 (St0S) co 20 cm
- otulina 3,0 cm

A-A



NR3 Ø6 A I L=90cm

ZESTAWIENIE STALI ZBROJENIOWEJ

POZ.	NR PRĘTA	Ø [mm]	DŁUGOŚĆ [m]	ILOŚĆ			DŁ. ŁĄCZNA [m]	
				PRĘTÓW	x POZ.	RAZEM	A-IIIIN	
							Ø6	Ø12
Poz. T-1.1- Trzpień – 1 szt.								
T-1.1	1	12	5,75	4	1	4		23,00
	2	12	1,46	4	1	4		5,85
	3	6	0,90	34	1	34	30,60	
DŁUGOŚĆ RAZEM [m]							30,60	28,85
MASA JEDNOSTKOWA [kg/m]							0,222	0,888
MASA [kg]							6,80	25,65
MASA CAŁKOWITA [kg]							32,45	

- 1) Opis kształtu pręta: PN-EN ISO 3766 metoda B (osiowo)
- 2) Opis długości haka: gabarytowy
- 3) Długość pręta L: suma wymiarów osiowych

BETON B30 (C25/30)
STAL A-III (34GS)
A-I (St3S)

Otulina zbrojenia 3cm

TRZPIEŃ T-1.1

SKALA 1:20

JEDNOSTKA PROJEKTOWA
PRZEDSIĘBIORSTWO BUDOWLANE TEMPUS SP. Z O.O.
LASOCICE, ul. SZKOLNA 16
64-100 LESZNO
NIP 697-22-25-959
e-mail: tempus@tempus.pl
www.tempus.pl



INWESTYCJA
ROZBUDOWA Z PRZEBUDOWĄ BUDYNKU SZKOŁY
PODSTAWOWEJ W LASOCICACH

Działka nr 319/8
Lasocice, ul. Szkolna 13

INWESTOR
Gmina Świeciechowa
ul. Ułańska 4
64-115 Świeciechowa

NAZWA RYSUNKU
TRZPIEŃ T-1.1

Niniejszy projekt jest chroniony prawem autorskim.
Przedsiębiorstwo Budowlane TEMPUS Sp. z o.o., zgodnie z Ustawą z dnia 4 lutego 1994 r. o prawie autorskim i prawach pokrewnych, zastrzega sobie prawa autorskie i zakazuje bez jego wiedzy i zgody powielania i wykorzystywania tego projektu do celów niezgodnych z jego przeznaczeniem.

PROJEKTANT KONSTRUKCJA	inż. TOMASZ KACZMAREK Uprawnienia nr WKP/0279/PWDK/09 w specjalności konstrukcyjnej	SKALA 1:20
SPRAWDZAJĄCY KONSTRUKCJA	mgr inż. JAKUB RZEŹNICZAK Uprawnienia nr 362/82/Lo w specjalności konstrukcyjnej	NR RYS. K-24
ASYSTENT PROJEKTANTA, OPRACOWAŁ	inż. Maciej Masztalerz	STRONA

DATA OPRACOWANIA GRUDZIEŃ 2021	BRANŻA KONSTRUKCJA
-----------------------------------	-----------------------